

## Правила установки и использования 4G USB-модема.

### 1. Описание 4G Модема Huawei E3276-150



1. Индикатор питания/режима сети модема.
2. USB
3. Съёмная крышка модема
4. Порт для Micro SD-карт
5. Порт для SIM-карт

Рис.1

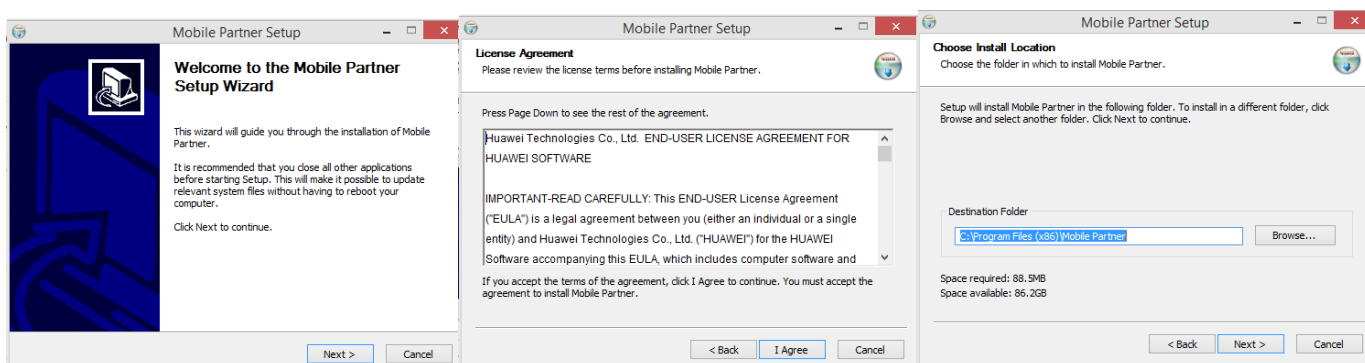
### 2.Подключение модема Huawei E3276-150.

- 2.1.Снять крышку USB-модема (Рис.1/3);
- 2.2.Вставить SIM-карту в порт для SIM-карт (Рис.1/5);
- 2.3.Включить компьютер и дождаться, пока он загрузиться полностью;
- 2.4.Вставить модем в USB-порт компьютера;
- 2.5.При подключении индикатор питания модема (Рис.1/1) переключится с "зеленого" на "голубой";
- 1.8.Если, компьютер не распознает USB модема как устройство, необходимо поставить его в другой USB-порт;

### 3. Установка Программного обеспечения 4G USB-модема

- 3.1. После установки модема в USB-порт на экране появится окно установки программы;

Примечание: *Перед тем как устанавливать программное обеспечение модема, убедитесь в том, что на вашем компьютере нет других ПО модемов (таких как AQUAFON 3G, МТС Коннект, Мегафон модем, Mobile Partner и д.р.)*

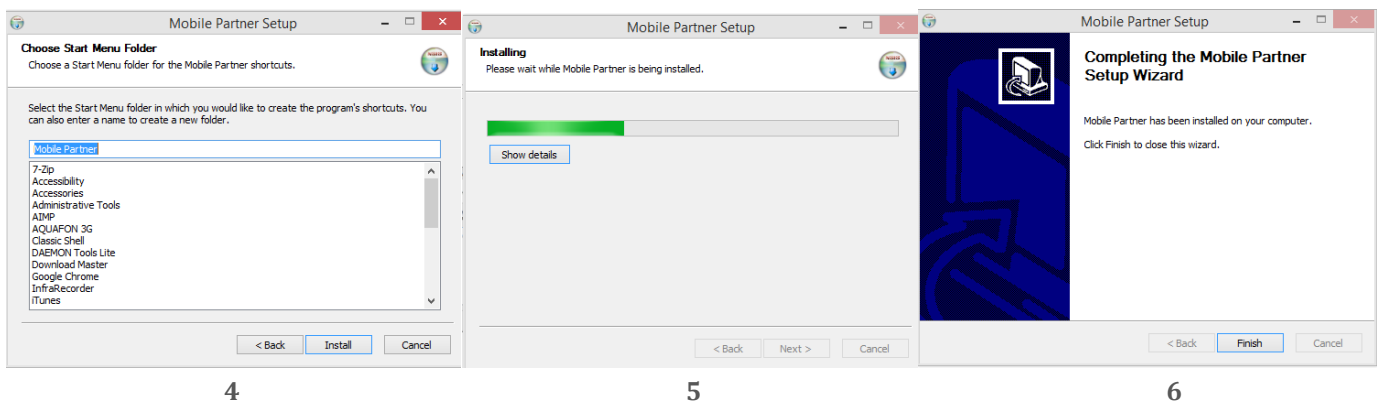


1

2

3

- Левой кнопкой мышки нажимаем на кнопку «Next»;
- Левой кнопкой мышки на кнопку «I Agree»;
- Левой кнопкой мышки на кнопку «Next»;



- Левой кнопкой мышки на кнопку «Install»;
- Далее появится индикатор установки программного обеспечения;
- Левой кнопкой мышки на кнопку «Finish»;

4. После того, как установили программное обеспечение модема, на экране появится окно «Aquaфон 4G» (Рис.1);

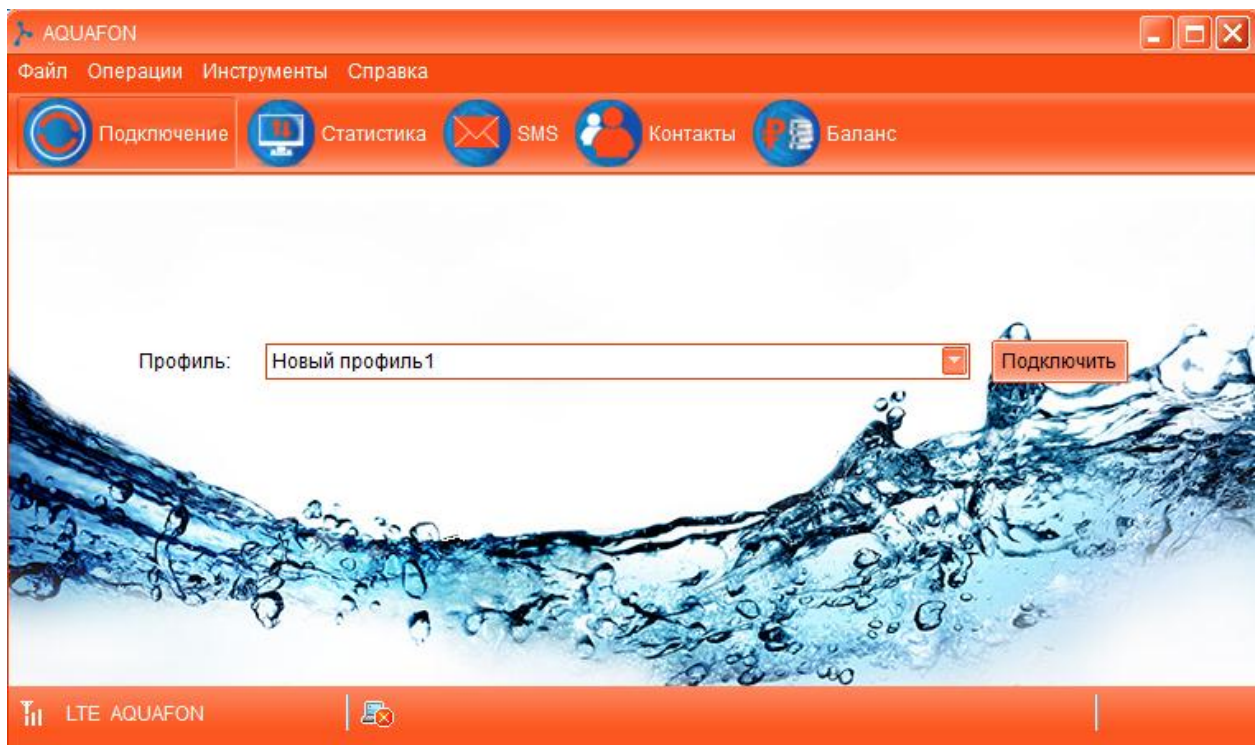


Рис.2

## 5. Создание профиля

5.1. В открывшемся окне левой кнопкой мышки на панели инструментов нажимаем на кнопку «Инструменты» и из выпадающего списка выбрать «Опции»;

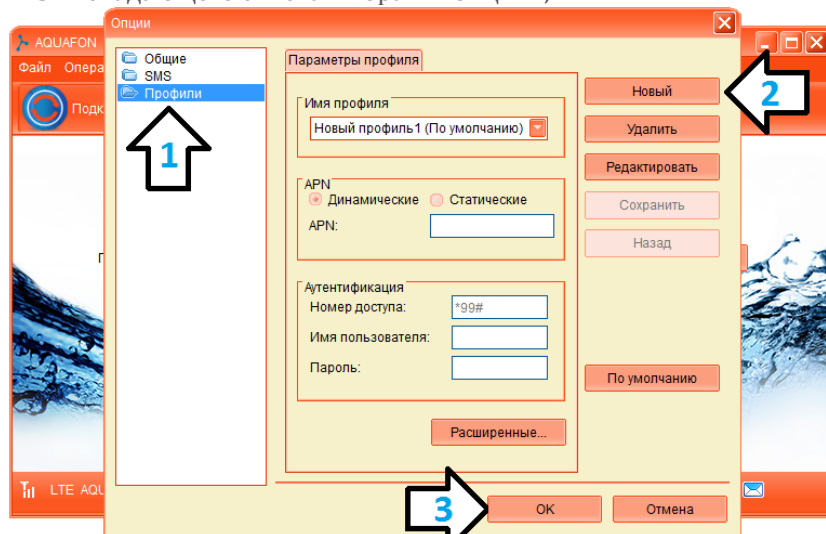


Рис.3

5.2. В открывшемся окне «Опции» нажать левой кнопкой мышки на вкладку «Профили» (Рис.3/1);

5.3. В окне «Профили» создаем новый профиль, нажав левой кнопкой мыши на кнопки «Новый» (Рис.3/2) и «ОК» (Рис.3/3);;

## 6. Отправка USSD и SMS команд

С помощью модема есть возможность:

- отправлять/получать SMS;
- отправлять USSD-команды.

6.1. Для того чтоб отправить/принять SMS и USSD необходимо перевести модем из режима 4G(LTE) в режим 3G(WCDMA):

- Необходимо убедиться в том, что модем подключен к компьютеру, но сессия не активна, противном случае необходимо нажать на кнопку «Отключить».

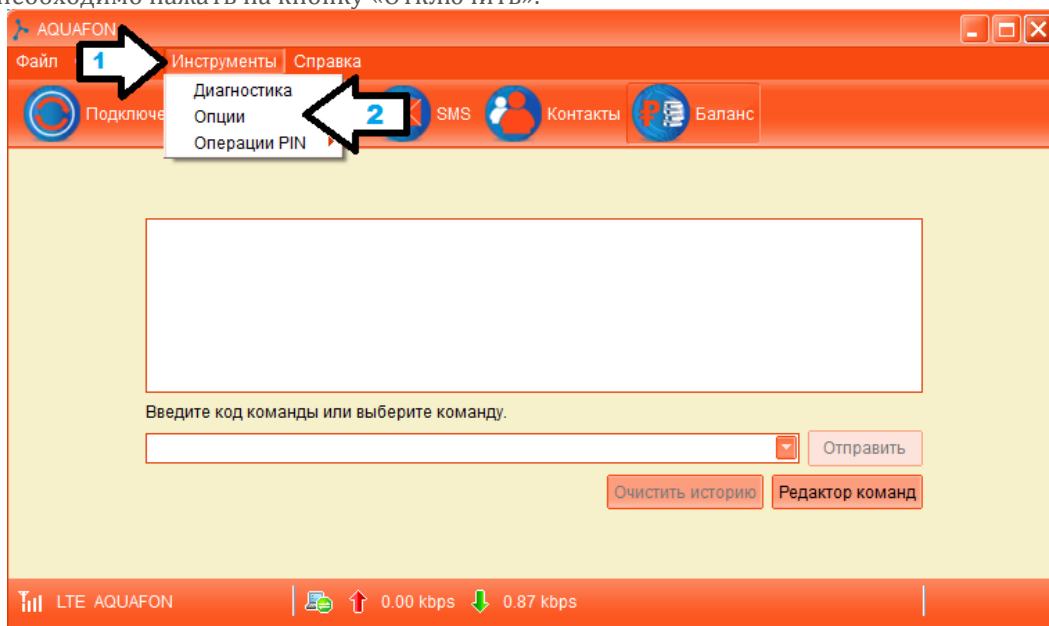


Рис.4

- Нажимаем на вкладку «Инструменты» (Рис.4/1) и открываем окно «Опции». (Рис.4/2)
- В окне «Опции» переходим на вкладку «Сеть» (Рис.5/1) и в строке тип сети выбираем вариант «Только 3G» (Рис.5/2).
- Нажимаем кнопку «ОК» (Рис.5/3)

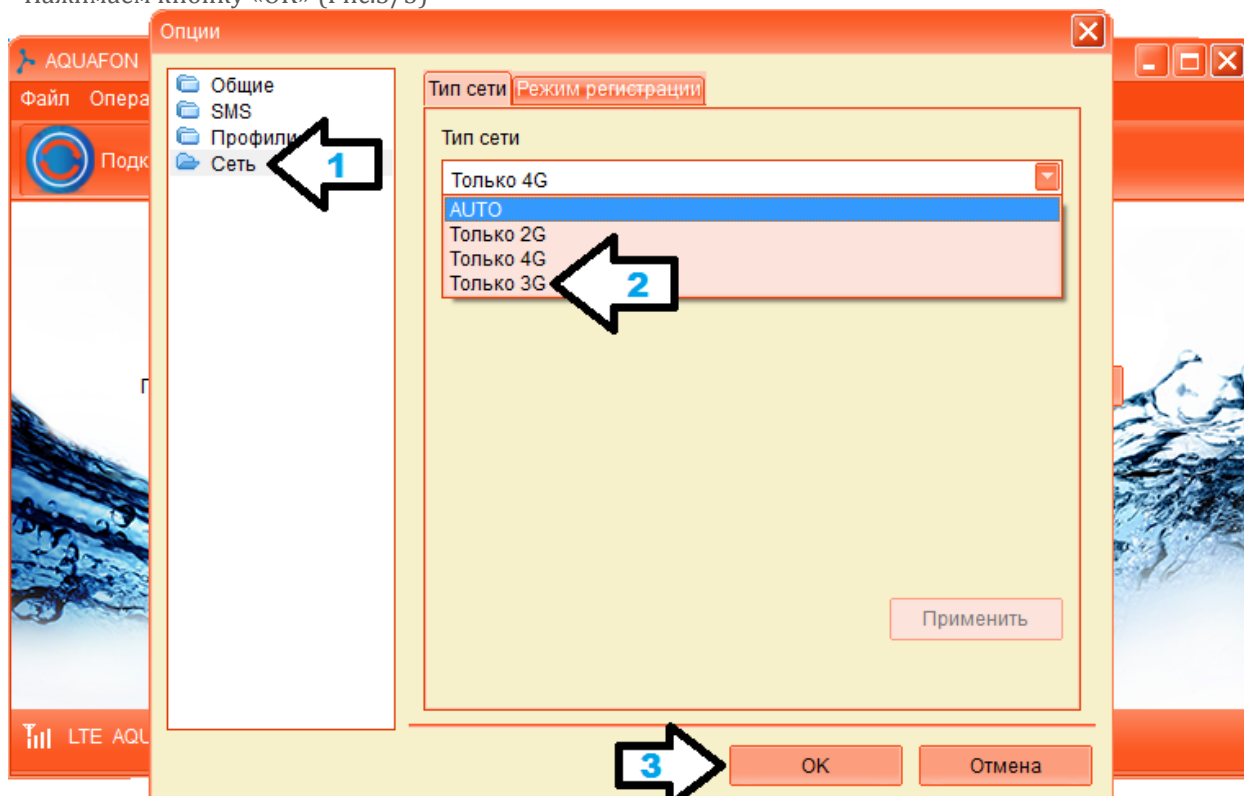


Рис.5

6.2. Для отправки USSD необходимо открыть окно «Баланс» (Рис.6/1), вводим USSD-команду (Рис.6/2) и нажимаем на кнопку «Отправить» (Рис.6/3).

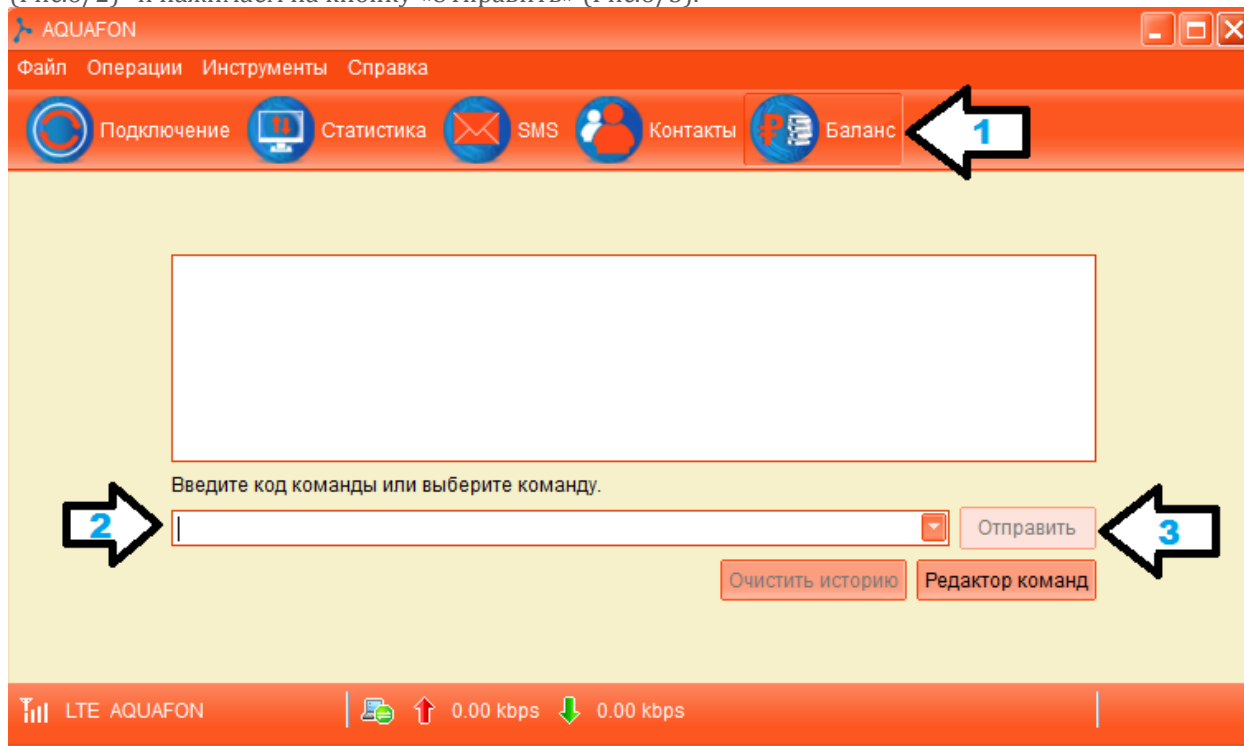


Рис.6

- 6.3. Для отправки SMS необходимо:
- открыть окно «SMS» (Рис.7/1),
  - нажимаем на кнопку «Новое» (Рис.7/2).

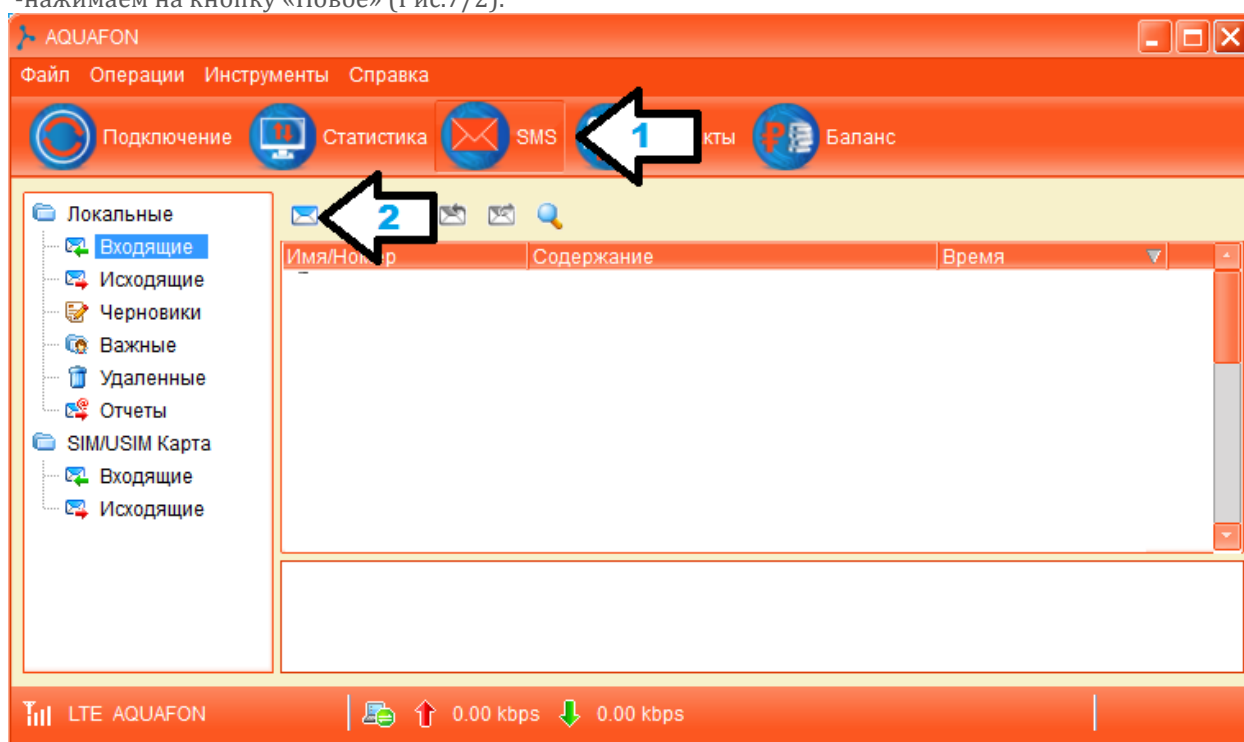


Рис.7

- В открывшемся окне набираем номер абонента, на который хотим отправить SMS (Рис.8/1),и текст SMS (Рис.8/2), далее нажимаем на кнопку «Отправить» (Рис.8/3),.

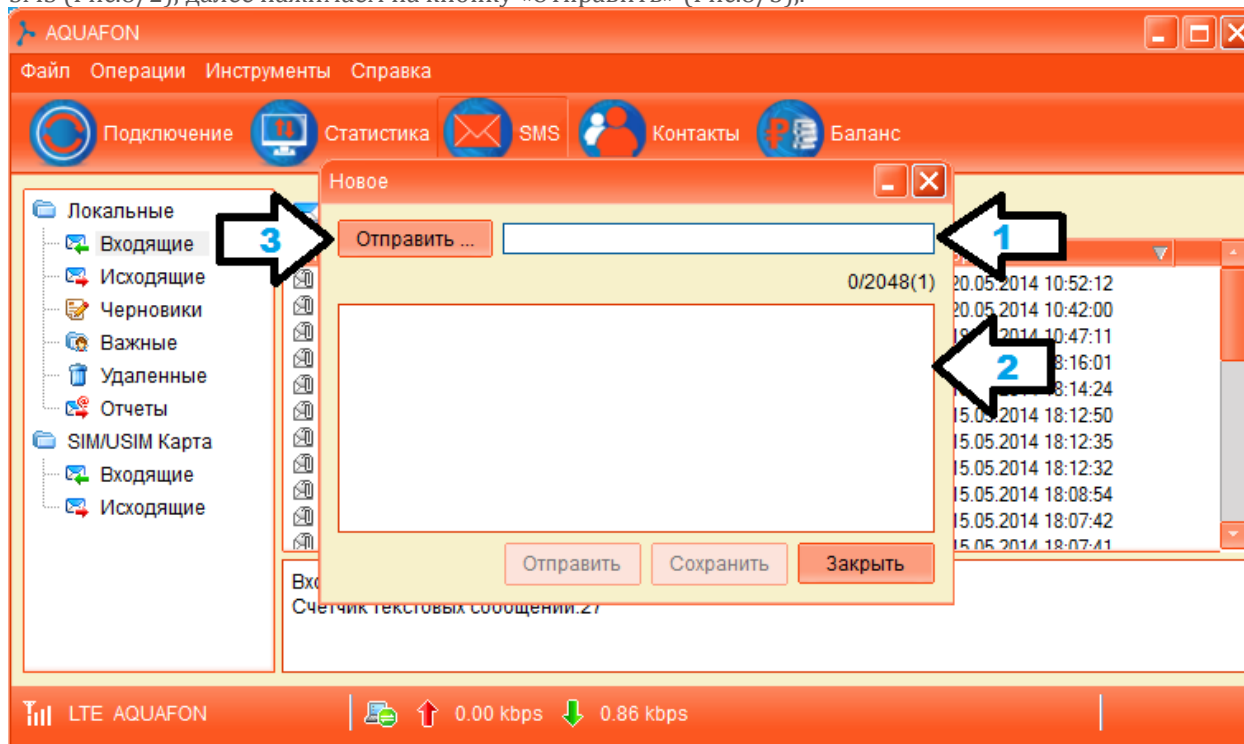


Рис.8